

บริษัท วันเดอร์ลัสต์ ทัวร์ แอนด์ ทราเวล คอนซัลติง จำกัด

WANDERLUST TOUR & TRAVEL CONSULTING CO.,LTD.

58/142 ซอยโชคชัยร่วมมิตร แขวงจอมพล เขตจตุจักร กรุงเทพมหานคร 10900

58/142 Soi Chok Chai Ruam Mit, Chom Phon, Chatuchak, Bangkok 10900



@wanderlusttour

☎ 02-062-4266

☎ 091-151-1211

☎ 091-151-1311

☎ 094-738-9999

f wanderlustthailand

✉ info@wanderlusttour.travel

🌐 www.wanderlusttour.travel

WANDERLUST  
Tour & Travel Consulting Co., Ltd

License No. 11/10249



No.11/13488

# TAIWAN 4วัน 3คืน SUPER STARLUX

สุริยันจันทร์ • จิวเฟิน • ลีอูเฟิน • ไทเป



เดินทาง

15 - 18 ส.ค. 69  
12 - 15 ก.ย. 69  
28 - 31 ต.ค. 69

ไฮไลท์

ทะเลสาบสุริยันจันทร์ - ล่องเรือชมวิว - จิวเฟิน  
ลิวเฟิน - TAIPEI 101 - ซีเหมินติง  
หนานโถว 1 คืน ไทเป 2 คืน



ถนงโบราณจิวเฟิน



ถนงเก่าลิวเฟิน



TAIPEI 101

ราคาเริ่มต้น  
**18,888**

2UCTPE-JX302

4วัน 3คืน

STARLUX  
星字航空

เมนูปลาประรานาธิบดี

	โปรแกรมการเดินทาง	เข้า	เที่ยง	ค่ำ	โรงแรมที่พัก
1	กรุงเทพฯ สนามบินสุวรรณภูมิ (BKK) (JX742 :13.10 – 18.00) - สนามบินเถาหยวน ไต้หวัน (TPE) – หนานโถว - เข้าสู่ที่พัก	-	✈	🕒	The Deer Resort หรือเทียบเท่าระดับ 3 - 4 ★
2	ร้านชา (Tea Shop) - วัดเหวินหวู่ - ล่องเรือทะเลสาบสุริยันจันทรา - เกาะลาถู - วัดพระถังซัมจั๋ง - ร้านพายสับปะรด - อนุสรณ์สถานเจียง ไคเชก - ซีเหมินติง	🕒	🕒	x	Hotel PAPA Whale หรือเทียบเท่าระดับ 3 - 4 ★
3	ร้านเครื่องสำอาง - หมู่บ้านโบราณจิวเฟิ่น - ถนนโบราณสี่เฟิ่น - ตึกไทเป101(ไม่รวมค่าขึ้นชมตึกชั้น89) - ย่านจงซัน	🕒	🕒	x	Hotel PAPA Whale หรือเทียบเท่าระดับ 3 - 4 ★
4	วัดหลงซาน - ร้านอร่อยสุขภาพ - สนามบินเถาหยวน ไต้หวัน (TPE) - กรุงเทพฯ สนามบินสุวรรณภูมิ (BKK) (JX745 : 13.55-16.40)	🕒	🕒	✈	-

10.30 น. พร้อมกัน ณ สนามบินสุวรรณภูมิ กรุงเทพฯ เคาน์เตอร์เช็คอิน Q (Q row), (อาจเปลี่ยนแปลงได้) สายการบิน STARLUX Airlines ที่ ชั้น 4 อาคารผู้โดยสารระหว่างประเทศ (International Terminal) บ้ายต้อนรับ 2UCENTER โดยมีเจ้าหน้าที่2UCENTER คอยต้อนรับ ประสานงานตรวจเช็คเอกสาร และนำทุกท่านเข้าสู่ขั้นตอนการเช็คอินเพื่อโหลดสัมภาระ ทั้งนี้มีหัวหน้าทัวร์ผู้เชี่ยวชาญร่วมเดินทางไปพร้อมกับคณะ เพื่อดูแลและอำนวยความสะดวกแก่ท่านอย่างใกล้ชิดตลอดการเดินทาง (หมายเหตุ: เคาน์เตอร์เช็คอินอาจมีการเปลี่ยนแปลง ทั้งนี้ขึ้นอยู่กับประกาศของทางสายการบิน ณ วันเดินทาง และเคาน์เตอร์จะปิดให้บริการก่อนเวลาเครื่องออก 60 นาที กรุณาตรงต่อเวลาเพื่อผลประโยชน์ของท่าน)

## ข้อกำหนดและข้อควรระวัง

### เรื่องสัมภาระ

**สัมภาระโหลดใต้ท้องเครื่อง**

1 ใบ

น้ำหนักกระเป๋าสูงสุดไม่เกิน **23** กิโลกรัม

**สัมภาระติดตัวขึ้นเครื่อง (Carry-on)**

ไม่เกิน **100** มวอ/มว.

น้ำหนักไม่เกิน **7** กิโลกรัม

ของเหลว / เจล / สเปรย์ ไม่เกิน **100** มล. ต่อชิ้น

รวมทั้งหมดไม่เกิน **1,000** มล.

**ข้อห้ามสำคัญ**

ห้ามนำแบตเตอรี่สำรอง (Power Bank) ทุกชนิด ใส่ในกระเป๋าเดินทางที่โหลดใต้ท้องเครื่องโดยเด็ดขาด

ในกรณีต้องพกพาติดตัวขึ้นเครื่องเท่านั้น

**หมายเหตุ :** ข้อกำหนดอาจมีการเปลี่ยนแปลงตามนโยบายของสายการบิน ณ วันที่เดินทาง

### เงื่อนไขบัตรโดยสาร (Group Ticket)

บัตรโดยสารที่รวมอยู่ในรายการนำเที่ยวนี้เป็นบัตรโดยสารประเภทหมู่คณะ (Group Ticket) ซึ่งอยู่ภายใต้ข้อกำหนดและเงื่อนไขของสายการบิน

- ไม่สามารถอัปเกรดที่นั่ง
- ไม่สามารถเปลี่ยนแปลงชื่อผู้โดยสารภายหลังการออกบัตรโดยสาร
- ไม่สามารถเปลี่ยนแปลงหรือเลื่อนวันเดินทาง
- ผู้เดินทางจะต้องเดินทางไป-กลับพร้อมคณะตามกำหนดการเดินทางเดียวกันเท่านั้น

เพื่อให้การเดินทางของท่านเป็นไปอย่างราบรื่นและเป็นไปตามข้อกำหนดของทางการไต้หวัน ขอความร่วมมือผู้เดินทางทุกท่านงดนำเข้าอาหารสด ผัก ผลไม้ เนื้อสัตว์ และผลิตภัณฑ์แปรรูปจากเนื้อสัตว์ทุกประเภท ทั้งนี้ การนำเข้าสินค้าต้องห้ามอาจมีบทลงโทษและค่าปรับตามกฎหมายของไต้หวัน กรุณาตรวจสอบสัมภาระของท่านอย่างละเอียดก่อนออกเดินทาง เพื่อความสะดวกในการผ่านพิธีการศุลกากร และเพื่อเริ่มต้นการเดินทางอย่างราบรื่นตลอดทริป

# ข้อห้ามและข้อควรรู้ ก่อนเดินทางเข้าไต้หวัน

โปรดปฏิบัติตามกฎระเบียบอย่างเคร่งครัด เพื่อการเดินทางที่ราบรื่น

**1 ห้ามนำเข้าอาหาร**  
**เด็ดขาด**



ห้ามนำเนื้อสัตว์ทุกชนิด (หมู ไก่ วัว เป็ด) รวมถึงผลิตภัณฑ์แปรรูปที่มีส่วนประกอบของเนื้อสัตว์ เข้าประเทศไต้หวัน โดยเด็ดขาด

**2 ผลิตภัณฑ์แปรรูป**  
**จากเนื้อสัตว์**



เช่น กุนเชียง หมูหยอง แฮมยูน สุนัขเนย นมผงที่ใส่สารปรุงรส บางรสชาติ และขนม ห้ามนำเข้าโดยเด็ดขาด

**3 ห้ามนำเข้า**  
**ผลไม้และพืชสด**



ห้ามนำเข้าผลไม้สด และผลิตภัณฑ์พืชทุกชนิดเข้าประเทศ

**4 บุหรี่ไฟฟ้าและ**  
**อุปกรณ์สูบไอ**



ไต้หวันบังคับใช้กฎหมายห้ามนำเข้า ซิการ์ หรือครอบครองบุหรี่ไฟฟ้า และพอด (Vape) ทุกชนิด

**5 ห้ามนำติดตัว**  
**เข้าประเทศเด็ดขาด**



นำร่างหรือพกพา บุหรี่ไฟฟ้าและอุปกรณ์สูบไอทุกชนิด ติดตัวเข้าประเทศ

**6 บทลงโทษ**  
**สำหรับการฝ่าฝืน**



จำคุกไม่เกินสิบปี หรือปรับไม่เกิน **200,000** เหรียญไต้หวัน

**7 วงเงินเงินสด**  
**ต่างประเทศ**



นำเข้าเงินระหว่างประเทศ รวมกันได้ไม่เกิน **10,000** ดอลลาร์สหรัฐ

**8 วงเงินเงินสด**  
**ไต้หวัน (TWD)**



นำเข้าเงินเหรียญไต้หวัน (TWD) ได้ไม่เกิน **100,000** เหรียญ

**9 หากเกินกำหนด**  
**ต้องแจ้ง**



หากนำเงินสดเกินกำหนด ต้องแจ้งพนักงานศุลกากร ขณะเดินทางถึง

ปฏิบัติตามกฎระเบียบอย่างเคร่งครัด เพื่อการเดินทางที่ราบรื่นและปลอดภัย



# Taiwan Online Arrival Card

## ปรับกฎใหม่ สำหรับการกรอก ตม.ไต้หวัน

ได้ทันวัน ปรับกฎใหม่ สำหรับการกรอก ตม.ไต้หวัน



- ✓ ยกเลิกการใช้ใบ ตม. แบบกระดาษ ใช้กรอกใน ตม. ออนไลน์ (Taiwan Online Arrival Card)
- ✓ ต้องกรอกข้อมูลล่วงหน้าภายใน 3 วัน (72 ชั่วโมง) ก่อนเดินทาง (จากเดิม กรอกล่วงหน้าได้ 30 วัน)
- ✓ ต้องอัปโหลดหน้า Passport (จากเดิม ไม่ต้องอัปโหลด)

### ข้อมูลส่วนตัวที่จำเป็นต้องใช้ กรอกใน ตม. ออนไลน์

- 1 Passport หนังสือเดินทาง เอกสารการเดินทางที่ตรงตามข้อกำหนดการเข้าประเทศ "สำคัญ!" โฟล์ภาพข้อมูลต้องชัดเจน และครบถ้วนสำหรับอัปโหลดเข้าสู่ระบบ ตม. ออนไลน์
- 2 โปรดแจ้ง อาชีพ ของทุกท่าน สำหรับกรอกข้อมูลเข้าสู่ระบบ ตม. ออนไลน์
- 3 เบอร์โทรศัพท์ ของทุกท่าน สำหรับกรอกข้อมูลเข้าสู่ระบบ ตม. ออนไลน์

\*\*\* โดยข้อมูลเกี่ยวกับการท่องเที่ยวอื่นๆ ทางบริษัทฯ จะอำนวยความสะดวกสำหรับกรอกข้อมูลออนไลน์ให้ทุกท่าน \*\*\*

- 13.10 น. ออกเดินทางสู่ **กรุงเทพฯ ได้หวัน** เมืองหลวงที่ผสมผสานแห่งวัฒนธรรมดั้งเดิมเข้ากับทันสมัยได้อย่างลงตัว โดยสายการบิน **STARLUX AIRLINES** เที่ยวบินที่ **JX742 (13:10น.-18:00น.)** พร้อมบริการอาหารและเครื่องดื่มบนเที่ยวบิน เพื่อมอบความสะดวกสบายตลอดการเดินทาง

**STARLUX AIRLINES**

**สัมภาระโหลดใต้ท้องเครื่อง : 23 KG**  
ไม่เกิน 23 กก. ต่อชิ้น ต่อท่าน

**บริการอาหาร เครื่องดื่ม**  
ไป-กลับ

**รวมภาษีน้ำมัน และ ภาษีสนามบิน (ณ วันที่ 01 เม.ย. 69)**  
(หากสายการบินมีการปรับภาษีน้ำมันเพิ่มอีกในภายหลังจากนี้ ทางบริษัทฯ จะแจ้งการเรียกเก็บส่วนต่างตามจริง)

- 18.00 น. เดินทางถึง **สนามบินนานาชาติไต้หวันเถาหยวน (Taiwan Taoyuan International Airport : TPE)** หลังผ่านพิธีการตรวจคนเข้าเมืองและศุลกากรเรียบร้อยแล้ว

**เดินทางถึง**  
**สนามบินนานาชาติเถาหยวน**  
(Taiwan Taoyuan International Airport : TPE)

หลังผ่านพิธีการตรวจคนเข้าเมืองและศุลกากรเรียบร้อยแล้ว  
นำท่านเริ่มต้นการเดินทางสู่  
**มหานครแห่งสี่สັນและวัฒนธรรม**  
ที่พร้อมมอบประสบการณ์อันน่าประทับใจ  
ผ่านเสน่ห์อันเป็นเอกลักษณ์ของไต้หวันในทุกมิติ

พาคุณะเริ่มต้นการเดินทางสู่ **เมืองหนานโถว (Nantou City)** ตั้งอยู่บริเวณตอนกลางของไต้หวัน และเป็นเขตการปกครองที่ไม่มีพื้นที่ติดชายฝั่งทะเล มีลักษณะภูมิประเทศเป็นภูเขาและที่ราบสูง ส่งผลให้

พื้นที่ดังกล่าวมีภูมิอากาศเย็นสบายและเหมาะสมต่อการพัฒนาแหล่งท่องเที่ยวเชิงธรรมชาติและวัฒนธรรม การเดินทางใช้ระยะเวลาโดยประมาณ 2-3 ชั่วโมง ขึ้นอยู่กับสภาพการจราจรเป็นสำคัญ

เดินทางสู่  
**เมืองหนานโถว**  
(Nantou City)

ตั้งอยู่บริเวณตอนกลางของไต้หวัน และเป็นเขตการปกครองที่ไม่มีพื้นที่ติดชายฝั่งทะเล มีลักษณะภูมิประเทศเป็นภูเขาและที่ราบสูง ส่งผลให้พื้นที่ดังกล่าวมีภูมิอากาศเย็นสบาย และเหมาะสำหรับการพัฒนาแหล่งท่องเที่ยวเชิงธรรมชาติและวัฒนธรรม

ระยะเวลาเดินทางโดยประมาณ  
**2-3 ชั่วโมง**  
ขึ้นอยู่กับสภาพการจราจรเป็นสำคัญ

- ธรรมชาติสวยงาม
- วัฒนธรรมโดดเด่น
- สถานที่ท่องเที่ยวหลากหลาย

**คำ**                    **รับประกันอาหารค่ำ ณ ภัตตาคาร**

**ที่พัก**                **พาท่านเข้าสู่ที่พัก The Deer Resort หรือเทียบเท่าระดับ 3 - 4 ★**

**ที่พัก**                **THE DEER RESORT**  
หรือเทียบเท่าระดับ **3 - 4 ★**  
พักห้องอย่างเหนือระดับ ท่ามกลางธรรมชาติ บรรยากาศเย็นสบาย

瑞星渡假飯店

- ห้องพักสะอาด สะดวกสบาย
- บริการอาหาร คุณภาพ
- FREE Wi-Fi ทุกพื้นที่
- ที่จอดรถ สะดวกสบาย

# โรงแรมในไต้หวัน

งดให้บริการสิ่งอำนวยความสะดวก  
แบบใช้ครั้งเดียวทิ้ง (Single-Use Amenities)

ตามนโยบายด้านสิ่งแวดล้อมของภาครัฐ

กรุณาเตรียมของใช้ส่วนตัวที่จำเป็นสำหรับการเข้าพัก



แปรงสีฟัน



ยาสีฟัน



แชมพู



สบู่



ของใช้ส่วนตัว



SAVE  
THE PLANET  
THANK YOU  
FOR YOUR KINDNESS

Day 2 ร้านชา (Tea Shop) - วัดเหวินหวู่ - ล่องเรือทะเลสาบสุริยันจันทรา - เกาะลาลู - วัดพระถังซัมจั๋ง -  
ร้านพายสับประรด - อนุสรณ์สถานเจียง ไคเชก - ชิเหมินตง

เช้า รับประทานอาหารเช้า ณ ห้องอาหารของโรงแรม

พาท่านแวะชิมชาที่ร้านชา (Tea Shop) รับชมการสาธิตการชงชา และประโยชน์จากการดื่มชาที่นิยมปลูกกันมาก ด้วยสภาพอากาศบนพื้นที่สูง และอากาศที่เย็นตลอดทั้งปีของที่นี่ ทำให้ชาที่นี่มีรสชาติดี และกลมกล่อม อีสาระชิมชาและเลือกซื้อเพื่อเป็นของฝากตามอัธยาศัย

## ช้อปปัง ร้านชา

# TEA SHOP

ช้อปชาแก้คุณภาพดีจากแหล่งปลูกบนพื้นที่สูง

- รับชมการสาธิตการชงชา เรียนรู้ศิลปะการชงชา จากผู้เชี่ยวชาญ
- ประโยชน์จากการดื่มชา อุดมด้วยสารต้านอนุมูลอิสระ ดีต่อสุขภาพ ผ่อนคลาย
- อีสาระเลือกซื้อเพื่อเป็นของฝาก มาตรฐานคุณภาพหลายชนิด บรรจุกันที่สวยงาม

“ ด้วยสภาพอากาศบนพื้นที่สูง และอากาศที่เย็นตลอดทั้งปีของที่นี่ ทำให้ชาที่นี่มีรสชาติดี และกลมกล่อม เป็นเอกลักษณ์เฉพาะถิ่น ”

PREMIUM QUALITY

พาท่านเดินทางสู่ วัดเหวินหวู่ (Wenwu Temple) หรือ วัดกวนอู ตั้งอยู่ระหว่างเขาทางทิศเหนือของทะเลสาบสุริยันจันทรา สร้างขึ้นเมื่อปี ค.ศ. 1938 ภายในวัดมีรูปปั้นของขงจื้อและเทพกวนอู (เทพเจ้าแห่งปัญญา และเทพเจ้าแห่งความซื่อสัตย์) ซึ่งชาวไต้หวันเชื่อกันว่า หากได้บูชาเทพเจ้ากวนอู จะได้ประสบความสำเร็จในหน้าที่การงาน มีแต่คนจงรักภักดี หรือหากวางแผนสิ่งใด ก็จะสามารถ

ความสำเร็จตามปรารถนา เป็นวัดศักดิ์สิทธิ์อีกแห่งหนึ่งของไต้หวัน แต่เดิมในอดีตริมฝั่งทะเลสาบสุริยันจันทราเป็นที่ตั้งของ 2 วัดเก่า คือวัดหลงเฟิง Longfeng Temple และวัดหัวถั่ง Huatang of Shuishotsun ชาวบ้านกลัวว่าน้ำจากทะเลสาบสุริยันจันทรา จะทะลักเข้ามาท่วมวัดหลงเฟิงและวัดหัวถั่ง จึงสร้างวัดเหวินหวู่ขึ้น แล้วรวมวัดทั้งสองแห่งไว้ในวัดเหวินหวู่เพียงแห่งเดียว และสร้างกำแพงให้แข็งแรงยิ่งขึ้น เพื่อรับมือกับน้ำจากทะเลสาบสุริยันจันทราที่หนุนขึ้นสูง ในปัจจุบัน สถาปัตยกรรมของวัดนี้เต็มไปด้วยงานแกะสลักหินจำนวนมากรวมถึงสิงโตหินอ่อน 2 ตัว ที่ตั้งอยู่บริเวณด้านหน้าของวัดซึ่งมีมูลค่าตัวละ 1 ล้านเหรียญไต้หวัน โดยตัววิหารใหญ่แบ่งออกเป็นสามชั้นและมีวิหารเล็กโอบล้อมอยู่ด้านข้าง และเป็นจุดชมวิวที่สวยงามอีกแห่งหนึ่งของทะเลสาบสุริยันจันทราอีกด้วย

**วัดเหวินหวู่**  
(Wenwu Temple)

วัดศักดิ์สิทธิ์คู่เมืองหนานโกว ตั้งอยู่ริมทะเลสาบสุริยันจันทรา สร้างขึ้นเพื่อสักการะองค์เทพกวนอู และเทพเจ้าแห่งปัญญา เป็นสถานที่ขอพรด้านการงาน การเรียน ความสำเร็จ และความปลอดภัย ท่ามกลางบรรยากาศสงบงดงามและสถาปัตยกรรมจีนอันยิ่งใหญ่

**เทพผู้ศักดิ์สิทธิ์ภายในวัด**

- เทพเจ้ากวนอู**  
เทพแห่งความซื่อสัตย์ ความกล้าหาญ และความยุติธรรม
- เทพเจ้าเซียวฮือ**  
เทพเจ้าแห่งปัญญา ความรู้ ความคิดสร้างสรรค์ และการวางแผน
- เทพเจ้าจ้าวกวงหมิง**  
เทพเจ้าแห่งกลยุทธ์ การวางแผน การบริหาร และการนำพาชัยชนะ

ศรัทธาและความเชื่อ สักการะเทพเจ้ากวนอู เทพเจ้าแห่งความซื่อสัตย์ และความกล้าหาญ

ขอพรด้านการงาน ขอพรความสำเร็จ โชคลาภ สุขใจรุ่งเรือง โชคลาภ และการเงินมั่นคง

ขอพรด้านการเรียน เสิร์มสติปัญญา สมาริ ความจำดี สอบผ่าน ประสบความสำเร็จ

ขอพรเพื่อความปลอดภัย คู่ครองแคล้วคลาด เดินทางปลอดภัย ไร้อุปสรรค

วิวทะเลสาบสุริยันจันทรา    ประตูวัดเหวินหวู่    อาคารหลักอึ้งงงาน

◇ สักการะ ขอพร เสิร์มสิริมงคล เพื่อความสำเร็จในทุกด้านของชีวิต ◇

กลางวัน

รับประทานอาหารกลางวัน ณ ภัตตาคาร เมนูพิเศษ!! ปลาประธานาธิบดี

**เมนูพิเศษ!!**

**ปลาประธานาธิบดี**

สุดยอดเมนูระดับตำนานแห่งไต้หวัน  
ปลาสดเนื้อแน่น นึ่งซีอิ๊วสูตรพิเศษ รสกลมกล่อม หอมอร่อยลงตัว

- ปลาสดคุณภาพดี เนื้อแน่น
- นึ่งซีอิ๊วสูตรพิเศษ
- รสกลมกล่อม หอมอร่อย
- เมนูยอดนิยม ระดับพรีเมียม

เมนูพิเศษ ห้าดาว!

จากนั้นพาท่านเดินทางสู่ ทะเลสาบสุรียัน จันทรา ( Sun Moon Lake ) ชมทะเลสาบน้ำจืดที่เกิดขึ้นตามธรรมชาติที่ใหญ่ที่สุดของไต้หวัน นอกจากนี้ยังมีเส้นทางจักรยานรอบทะเลสาบมีความยาวถึง 33 กิโลเมตร ที่ถูกจัดอันดับให้ติดอยู่ 1 ใน 10 ของเส้นทางจักรยานทั่วโลก โดย ซีเอ็นเอ็นโก (CNNGO) ทะเลสาบสุรียันจันทรามีความสูงเหนือระดับน้ำทะเล 748 เมตร มี เกาะลาลู (Lalu Island) ตั้งอยู่กลางทะเลสาบ โดยทางตอนใต้ของเกาะลาลู มีรูปร่างกลมคล้ายกับพระจันทร์ ส่วนทางตอนเหนือของเกาะ มีรูปร่างคล้ายกับพระอาทิตย์ จึงเป็นที่มาของชื่อทะเลสาบสุรียันจันทรานั่นเอง ะยังเป็นตำแหน่งฮวงจุ้ยที่ดีมีมังกรล้อมรอบ พื้นที่บริเวณนี้ถือว่าเป็นจุดรับพลังมังกรที่สมบูรณ์ที่สุดของไต้หวัน จากนั้นพาท่าน นั่งเรือยอร์ชล่องทะเลสาบสุรียัน จันทรา ชมความงามบรรยากาศรอบๆ ทะเลสาบแห่งนี้

**ทะเลสาบสุรียัน จันทรา ( Sun Moon Lake )**

ความสูงเหนือระดับน้ำทะเล **748** เมตร

- ชมทะเลสาบน้ำจืดที่เกิดขึ้นตามธรรมชาติที่ใหญ่ที่สุดของไต้หวัน นอกจากนี้ยังมีเส้นทางจักรยานรอบทะเลสาบมีความยาวถึง 33 กิโลเมตร ที่ถูกจัดอันดับให้ติดอยู่ 1 ใน 10 ของเส้นทางจักรยานทั่วโลก โดย ซีเอ็นเอ็นโก (CNNGO)
- ทะเลสาบสุรียันจันทรามีความสูงเหนือระดับน้ำทะเล 748 เมตร มี เกาะลาลู (Lalu Island) ตั้งอยู่กลางทะเลสาบ โดยทางตอนใต้ของเกาะลาลู มีรูปร่างกลมคล้ายกับพระจันทร์ ส่วนทางตอนเหนือของเกาะ มีรูปร่างคล้ายกับพระอาทิตย์ จึงเป็นที่มาของชื่อทะเลสาบสุรียันจันทรานั่นเอง
- ทะเลสาบสุรียันจันทราเป็นตำแหน่งฮวงจุ้ยที่ดีมีมังกรล้อมรอบ พื้นที่บริเวณนี้ถือว่าเป็นจุดรับพลังมังกรที่สมบูรณ์ที่สุดของไต้หวัน
- จากนั้นพาท่าน นั่งเรือยอร์ชล่องทะเลสาบสุรียัน จันทรา ชมความงามบรรยากาศรอบๆ ทะเลสาบแห่งนี้

**นั่งเรือยอร์ชล่องทะเลสาบ**      **เกาะลาลู (Lalu Island)**      **บรรยากาศรอบๆ ทะเลสาบ**

พาท่านเยี่ยมชม **วัดพระถังซำจั๋ง ( Xuanguang Temple )** วันนี้สร้างขึ้นในช่วงปี 1955 พาท่านนมัสการพระทนต์(ฟัน) ของพระถังซำจั๋ง ที่อัญเชิญมาจากชมพูทวีป วัดแห่งนี้ตั้งอยู่ระหว่างทะเลสาบสุรียัน Sun Lake และทะเลสาบจันทรา Moon Lake ภายในวัดมีรูปปั้นของพระเสวียนจั้งหรือ พระถังซำจั๋ง พร้อมกับข้อความที่เขียนไว้ว่า “ปราชญ์ผู้ยิ่งใหญ่แห่งชาติ” นอกจากนี้ยังมีจุดชมวิวทะเลสาบในมุมสูงให้ทุกท่านได้ถ่ายรูปมุมที่สวยงามที่สุดของทะเลสาบสุรียัน จันทรา

# วัดพระถังซำจั๋ง

## Xuanguang Temple

วัดศักดิ์สิทธิ์ริมทะเลสาบสุรียัน-จันตรา

ภาพในวัดมีรูปของท้าวของ พระเสวยจิ่งพร้อมกันข้อความ ที่เขียนไว้ว่า "ปราชญ์ผู้ยิ่งใหญ่แห่งชาติ"

วัดพระถังซำจั๋ง Xuanguang Temple สร้างขึ้นในช่วงปี 1955 นบิลการพระกต(ฟัน) ของพระถังซำจั๋ง ที่อัญเชิญมาจากชมพูทวีป วัดแห่งนี้ตั้งอยู่ระหว่างทะเลสาบสุรียัน Sun Lake และทะเลสาบจันตรา Moon Lake

**จุดชมวิวกะเลสาบ ในมุมสูง**  
ถ่ายรูปกับมุมที่สวยงามที่สุดของทะเลสาบสุรียัน จันตรา

นบิลการพระกต(ฟัน) ของพระถังซำจั๋ง ที่อัญเชิญมาจากชมพูทวีป

ตั้งอยู่ระหว่างทะเลสาบสุรียัน และทะเลสาบจันตรา

จุดถ่ายรูปวิวกะเลสาบ มุมสูง สวยที่สุดของ Sun Moon Lake

ชมวิวกะเลสาบ จากมุมสูงสุดประทับใจ

พาท่านเดินทางกลับเข้าสู่ **กรุงไทเป Taipei** ( โดยใช้เวลาเดินทางโดยประมาณ 2.30 ชั่วโมง ) ไทเป เป็นเมืองหลวงและเป็นศูนย์กลางทางเศรษฐกิจ การเมือง และวัฒนธรรม ที่ยิ่งกว่านั้นมหานครแห่งนี้ ยังเต็มไปด้วยสีสันของความทันสมัย และนักเดินทางจากทั่วทุกมุมโลก จึงทำให้ที่นี่มีชีวิตชีวา ดึงดูดให้ผู้คนที่รักการท่องเที่ยวมาเยี่ยมเยือนไม่รู้เบื่อ อย่างไม่ขาดสาย

# พาท่านเดินทางกลับเข้าสู่

## กรุงไทเป Taipei

โดยใช้เวลาเดินทางโดยประมาณ 2.30 ชั่วโมง

ไทเปเป็นเมืองหลวงและเป็นศูนย์กลางทางเศรษฐกิจ การเมือง และวัฒนธรรม ที่ยิ่งกว่านั้นมหานครแห่งนี้เต็มไปด้วยสีสันของความทันสมัย และนักเดินทางจากทั่วทุกมุมโลก จึงทำให้ที่นี่มีชีวิตชีวา ดึงดูดให้ผู้คนที่รักการท่องเที่ยวมาเยี่ยมเยือนไม่รู้เบื่อ อย่างไม่ขาดสาย

**เมืองหลวง** และศูนย์กลางสำคัญของไต้หวัน

**ศูนย์กลางเศรษฐกิจ** การเมือง และวัฒนธรรมของประเทศ

**จุดหมายปลายทางยอดนิยม** ที่เต็มไปด้วยสีสันและเสน่ห์ ดึงดูดนักเดินทางทั่วโลก

VIBRANT TAIPEI

พาทูกท่านชิมขนมและเลือกซื้อของฝากที่ **ร้านพายสับประรด ( Pineapple cake shop )** ขนมพายสับประรดถือว่าเป็นขนมสัญลักษณ์ของไต้หวันเปรียบเสมือนขนมประจำชาติเลยทีเดียวได้ อีสรระให้ทุกท่านเลือกซื้อเป็นของฝากแก่คนทางบ้านหรือเพื่อนๆ (ขนมพายสับประรด, ป๊อปคอร์น, นูกัส, เห็ดทอด เป็นต้น)

ชิมขนมและเลือกซื้อของฝากที่

# ร้านพายลับประด

(Pineapple cake shop)

ขนมพายลับประดถือว่าเป็นขนมสัญลักษณ์ของไต้หวัน  
เปรียบเสมือนขนมประจำชาติเลยก็ว่าได้

อิสระให้ทุกท่านเลือกซื้อเป็นของฝาก  
แก่คนทางบ้านหรือเพื่อนๆ

ขนมพายลับประด    ป๊อปคอร์น    มุกัส    เห็ดทอด    และอื่นๆ

ของฝาก  
ยอดนิยม  
จากไต้หวัน

พาท่านเยี่ยมชมแลนด์มาร์คอันสำคัญของไทเปที่นักท่องเที่ยวมาเยี่ยมชมอย่างไม่ขาดสาย อนุสรณ์สถานเจียงไคเช็ค **Chiang Kai-Shek Memorial Hall** (แวะถ่ายรูปด้านนอก) โดยตัวอาคารของอนุสรณ์สถานถูกสร้างขึ้นมาตามแบบสถาปัตยกรรมจีนโบราณ บันไดทั้งสี่ด้านถูกสร้างด้วยหินอ่อนสีขาวเป็นชั้นตามแบบพีระมิดอียิปต์ หลังคาสีน้ำเงิน รวมทั้งยังมีสวนดอกไม้สีแดง ที่เป็นการแสดงออกทางสัญลักษณ์ให้เห็นถึงอิสรภาพ ความเท่าเทียม และความเป็นหนึ่งเดียวกัน ตามสีของธงชาติไต้หวัน อนุสรณ์สถานแห่งนี้ถูกสร้างขึ้นเพื่อเป็นที่รำลึกถึงอดีตประธานาธิบดีเจียงไคเช็ค ซึ่งเป็นบุคคลที่มีความสำคัญต่อไต้หวัน ภายในห้องมีการจัดแสดงประวัติและสิ่งของต่างๆเกี่ยวกับท่าน นายพลเจียงไคเช็ค ตั้งแต่สมัยที่ยังเป็นลูกศิษย์ ดร. ซุนยัตเซ็น จนก้าวสู่ตำแหน่งผู้นำประเทศ เป็นแหล่งรวมชีวประวัติและรูปภาพประวัติศาสตร์ที่สำคัญที่หาดูได้ยาก \*\*\*หมายเหตุ: ตั้งแต่วันที่ 15 กรกฎาคม 2567 เป็นต้นไป กระทรวงวัฒนธรรมไต้หวันได้ประกาศยกเลิกพิธี “เปลี่ยนเวอร์ของทหารรักษาการณ์ ที่บริเวณหน้ารูปปั้นท่านนายพลเจียงไคเช็ค ที่มีขึ้นทุก 1 ชั่วโมง บนชั้น 4 ของอนุสรณ์สถานแห่งนี้ ”

พาท่านเยี่ยมชมแลนด์มาร์คอันสำคัญของไทย  
ที่นักท่องเที่ยวมาเยี่ยมชมอย่างไม่ขาดสาย

**อนุสรณ์สถานเจียงไคเช็ค**  
CHIANG KAI-SHEK MEMORIAL HALL  
(เวทียาตรูปด้านนอก)

โดยตัวอาคารของอนุสรณ์สถานถูกสร้างขึ้นมาจากแบบสถาปัตยกรรมจีนโบราณ  
บนโดมที่สร้างด้วยหินอ่อนสีขาวเป็นชั้นตามแบบพระมิดอียันต์  
หลังคาสีน้ำเงิน รวมทั้งยังมีสวนดอกไม้สีแดง ที่เป็นการแสดงออกทางสัญลักษณ์  
ให้เห็นถึงอิสรภาพ ความเท่าเทียม และความเป็นหนึ่งเดียวกัน ตามสโลแกนของชาติไต้หวัน

อนุสรณ์สถานแห่งนี้ถูกสร้างขึ้นเพื่อเป็นที่รำลึกถึง  
อดีตประธานาธิบดีเจียงไคเช็ค ซึ่งเป็นบุคคลที่มีความสำคัญต่อไต้หวัน

ภายในห้องมีการจัดแสดงประวัติและสิ่งของต่างๆเกี่ยวกับนายพลเจียงไคเช็ค  
ตั้งแต่สมัยที่ยังเป็นลูกศิษย์ ดร. ซุนยัตเซ็น จนก้าวสู่ตำแหน่งผู้บัญชาประเทศ  
เป็นแหล่งรวบรวมประวัติและรูปภาพประวัติศาสตร์ที่สำคัญที่หาดูได้ยาก

**\*\*หมายเหตุ:** ตั้งแต่วันที่ 15 กรกฎาคม 2567 เป็นต้นไป  
กระทรวงวัฒนธรรมไต้หวันได้ประกาศยกเลิกพิธี "เปลี่ยนธงของทหารรักษาการณ์"  
ที่บริเวณหน้ารูปปั้นท่านนายพลเจียงไคเช็ค ที่มีขึ้นทุก 1 ชั่วโมง  
บนชั้น 4 ของอนุสรณ์สถานแห่งนี้

แลนด์มาร์ค  
สำคัญของไทย  
ที่ไม่ควรพลาด

หลังจากนั้นพาท่านเดินเล่นที่ **ตลาดซีเหมินติง (Ximending)** – ศูนย์รวมแฟชั่นและวัฒนธรรมสตรีทฟู้ด ย่านซีเหมินติง ตั้งอยู่ใจกลางกรุงไทเป เป็นพื้นที่ที่มี คุณค่าทางวัฒนธรรมและสังคมเมือง ย่านพาณิชย์กรรมและวัฒนธรรมร่วมสมัย ของไต้หวัน มีประวัติศาสตร์ยาวนานตั้งแต่สมัยญี่ปุ่นปกครอง ทำให้สถาปัตยกรรมและสภาพแวดล้อมสะท้อนถึงความหลากหลายทางวัฒนธรรมและพัฒนาการทางเศรษฐกิจของเมือง นอกจากนี้ยังเป็นศูนย์กลางของ แฟชั่นสตรีทและศิลปะร่วมสมัย ที่ดึงดูดนักศึกษาและวัยรุ่นให้เข้ามาแลกเปลี่ยนวัฒนธรรมและไอเดียใหม่ ๆ แหล่งช้อปปิ้งและสตรีทฟู้ดยอดนิยม เพลิดเพลินกับการเลือกซื้อสินค้าแฟชั่นทันสมัย, ของฝากเก๋ ๆ และเครื่องสำอางแบรนด์ท้องถิ่น พร้อมลิ้มรส อาหารสตรีทฟู้ดชื่อดังของไต้หวัน เช่น ของทอด ขนมหวาน และเครื่องดื่มท้องถิ่น บรรยากาศคึกคักยามค่ำคืน เสียงดนตรีและแสงไฟนีออน ทำให้ซีเหมินติงเป็น จุดหมายสุดสนุกที่รวมแฟชั่น อาหาร และวัฒนธรรมเข้าด้วยกัน ความมีชีวิตชีวาของไทเปเต็มเต็มทุกโมเมนต์แห่งความสุขและความประทับใจ

เดินเล่นที่ ตลาดซีเหมินติง

# ซีเหมินติง XIMENDING

ศูนย์รวมแฟชั่นและวัฒนธรรมสตรีทฟู้ด ใจกลางกรุงเทพฯ



-  ย่านซีเหมินติง ตั้งอยู่ใจกลางกรุงเทพฯ เป็นพื้นที่ที่มีคุณค่าทางวัฒนธรรมและสังคม ย่านพาหนะวัฒนธรรมและวัฒนธรรมร่วมสมัยของไต้หวัน มีประวัติศาสตร์ยาวนานตั้งแต่สมัยญี่ปุ่นปกครอง ทำให้สถาปัตยกรรมและสภาพแวดล้อมสะท้อนถึงความหลากหลายทางวัฒนธรรมและพัฒนาการทางเศรษฐกิจของเมือง
-  นอกจากนี้ยังเป็นศูนย์กลางของแฟชั่นสตรีทและศิลปะร่วมสมัย ที่ดึงดูดนักศึกษาและวัยรุ่นให้เข้ามาแลกเปลี่ยนวัฒนธรรมและไอเดียใหม่ ๆ
-  แหล่งช้อปปิ้งและสตรีทฟู้ดยอดนิยม เพลิดเพลินกับการเลือกซื้อสินค้าแฟชั่นทันสมัย ของฝากเก๋ ๆ และเครื่องสำอางแบรนด์ดีท้องถิ่น พร้อมลิ้มรสอาหารสตรีทฟู้ดชื่อดังของไต้หวัน เช่น ซอกกาด ชนหวาน และเครื่องดื่มท้องถิ่น
-  บรรยากาศคึกคักยามค่ำคืน เสียงดนตรีและแสงไฟฉูดฉาด ทำให้ซีเหมินติงเป็นจุดหมายสุดสัปดาห์ที่รวมแฟชั่น อาหาร และวัฒนธรรมเข้าด้วยกัน ความมีชีวิตชีวาของไทเปเต็มเต็มทุกไม้มนต์แห่งความสุขและความประทับใจ

แหล่งรวมอาหารท้องถิ่นและของฝากยอดนิยมของไต้หวัน อาทิ

			
<b>บะหมี่อาจ</b> บะหมี่เนื้อรสเข้มข้น หอมกลมกล่อม สูดร้อนตำรับจากไต้หวัน	<b>โก๋ทอดอืดสตาร์</b> โก๋ทอดชิ้นใหญ่กรอบนอก นุ่มใน รสชาติที่ใครมาไต้หวันต้องลอง	<b>ชานมไข่มุก</b> ชานมหอมละมุน ไข่มุกหนึบหนับ เครื่องดื่มยอดฮิตระดับโลก	<b>พายีสับปรอดชื่อดัง</b> พายีสับปรอดหอมหวาน ของฝากยอดนิยมจากไต้หวัน

เย็น **อิสระรับประทานอาหารเย็นตามอัธยาศัย**  
ที่พัก **พาท่านเข้าสู่ที่พัก Hotel PAPA Whale หรือเทียบเท่าระดับ 3 - 4 ★**



ที่พัก

# Hotel PAPA Whale

หรือเทียบเท่า 3-4 ★

-  HOTEL
-  ห้องพัก สะอาด กว้างขวาง
-  สิ่งอำนวยความสะดวก ครบครัน
-  ฟรี! Wi-Fi ความเร็วสูง
-  เดินทางสะดวก ใกล้แหล่งช้อปปิ้ง

ที่พักผ่อนสบาย ใจกลางเมือง เดินทางง่าย ให้ทุกการเดินทางของคุณเต็มไปด้วยความสุข




HOTEL PAPA WHALE

# โรงแรมในไต้หวัน

งดให้บริการสิ่งอำนวยความสะดวก  
แบบใช้ครั้งเดียวทิ้ง (Single-Use Amenities)

ตามนโยบายด้านสิ่งแวดล้อมของภาครัฐ

กรุณาเตรียมของใช้ส่วนตัวที่จำเป็นสำหรับการเข้าพัก



แปรงสีฟัน



ยาสีฟัน



แชมพู



สบู่



ของใช้ส่วนตัว



SAVE  
THE PLANET  
THANK YOU  
FOR YOUR KINDNESS

**Day 3** ไถจง - หนานโถว - ล่องเรือทะเลสาบสุริยันจันทรา - วัดพระถังซัมจั๋ง - วัดเหวินหวู่ - ไทเป - ร้านขาย  
สับปะรด - ซีเหมินติง

**เช้า**      **รับประทานอาหารเช้า ณ ห้องอาหารโรงแรม**

พาท่านเดินทางสู่ **ร้านเครื่องสำอาง (Cosmetic Shop)** ที่มีสินค้าให้ท่านเลือกสรรมากมายเพื่อเป็น  
ของฝากให้กับคนที่ท่านรัก

พาท่านชม **หมู่บ้านโบราณจีวเฟิน (Jiufen Old Street)** โดยนั่งรถประจำทางขึ้นสู่ตัวหมู่บ้าน ที่นี่เป็น  
พื้นที่สำคัญทางประวัติศาสตร์และการค้าขายเมืองแร่ในอดีต นักวิชาการชี้ให้เห็นว่าโครงสร้างถนน  
และบ้านเรือนสะท้อนถึง การวางผังเมืองและสถาปัตยกรรมแบบจีนสมัยก่อน ขณะเดียวกัน  
นักท่องเที่ยวสามารถเพลิดเพลินกับ บรรยากาศโบราณ วิถีภูเขา และร้านค้าของที่ระลึกแบบดั้งเดิม  
อิสระเดินเล่น ณ หมู่บ้านโบราณจีวเฟิน (Jiufen Old Street) พร้อมลิ้มลองอาหารพื้นเมืองชื่อดัง อาทิ  
บัวลอยเผือกต้นตำรับ ชาอู่หลงหอมกรุ่น ลูกชิ้นปลา และข้าวหน้าหมูพะโล้ ท่ามกลางบรรยากาศ  
เมืองโบราณบนไหล่เขาอันเป็นเอกลักษณ์ของไต้หวัน

## หมู่บ้านโบราณ จิ่วเฟิ่น ( Jiufen Old Street )

**โดยนั่งรถประจำทางขึ้นสู่ตัวหมู่บ้าน**

ที่นี่เป็นพื้นที่สำคัญทางประวัติศาสตร์และการค้าขายเมืองแร่ในอดีต นักวิชาการชี้ให้เห็นว่าโครงสร้างถนนและบ้านเรือนสะท้อนถึงการวางผังเมืองและสถาปัตยกรรมแบบจีนสมัยก่อน ขณะเดียวกับนักท่องเที่ยวสามารถเพลิดเพลินกับบรรยากาศโบราณ วิวภูเขา และร้านค้าของที่ระลึกแบบดั้งเดิม

**อิสระเดินเล่น ณ หมู่บ้านโบราณจิ่วเฟิ่น ( Jiufen Old Street )** พร้อมลิ้มลองอาหารพื้นเมืองชื่อดัง



◀ **ลิ้มลองอาหารพื้นเมืองชื่อดัง** ▶

 <p><b>บัวลอยเผือกต้นตำรับ</b> รสชาติหวานนุ่ม ร้อนต้นตำรับไต้หวัน</p>	 <p><b>ชาอุหลงหอมกรุ่ย</b> ชาหอมเข้ม สดกลั่น จากแหล่งปลูกคุณภาพ</p>	 <p><b>ลูกชิ้นปลา</b> เนื้อแน่น สดใหม่ ป้ายหอมอร่อย</p>	 <p><b>ข้าวหน้าหมูพะโล้</b> หมูนุ่มละมุน เคี้ยวจนหอมหวานกลมกล่อม</p>
--	--	--	--



ท่ามกลางบรรยากาศ  
เมืองโบราณบนไหล่เขา  
อันเป็นเอกลักษณ์  
ของไต้หวัน

พาท่านเดินทางสู่ **สี่เฟิ่น (Shifen Old Street)** – สัมผัสประสบการณ์ปล่อยคอมลอยกลางรางรถไฟ หมู่บ้านสี่เฟิ่น (Shifen Old Street) หมู่บ้านเล็ก ๆ ที่มีเสน่ห์ไม่เหมือนใคร ด้วยรางรถไฟที่ตัดผ่านกลางถนนสายหลัก กลายเป็นแลนด์มาร์กสุดคลาสสิกที่นักท่องเที่ยวนิยมมาถ่ายภาพและปล่อยคอมลอย เพื่ออธิษฐานขอพรให้สมหวังในเรื่องต่าง ๆ ไม่ว่าจะเป็นสุขภาพ ความรัก การงาน หรือโชคลาภพิเศษ! แกรม ฟรี คอมลอย 1 ลูก สำหรับ 4 ท่าน ให้ท่านได้ร่วมกันเขียนคำอธิษฐาน แล้วปล่อยขึ้นสู่ท้องฟ้า ท่ามกลางบรรยากาศสุดอบอุ่นและโรแมนติก เป็นอีกหนึ่งไฮไลท์สุดประทับใจของการมาเยือนไต้หวัน

อิสระเดินเล่น ณ ถนนโบราณสี่เฟิ่น (Shifen Old Street) พร้อมลิ้มลองสตรีทฟู้ดพื้นเมืองชื่อดัง เมนูแนะนำ "ลิ้มลอง 'ไอศกรีมผักชีม้วนถั่วลิสง' ของหวานขึ้นชื่อของไต้หวัน ที่ผสานความหอมมันของถั่วลิสงขูดสด ไอศกรีมรสละมุน และผักชีสดได้อย่างลงตัว จนกลายเป็นเมนูยอดนิยมนักท่องเที่ยวจากทั่วโลกต้องมาลอง"

# ๑ ลี้อเฟิน (Shifen Old Street)

**สัมผัสประสบการณ์ปล่อยโคมลอยกลางรางรถไฟ**

หมู่บ้านลี้อเฟิน (Shifen Old Street) หมู่บ้านเล็ก ๆ ที่มีเสน่ห์ไม่เหมือนใคร ด้วยรางรถไฟที่ตัดผ่านกลางถนนสายหลัก กลายเป็นแลนด์มาร์กสุดคลาสสิก ที่นักท่องเที่ยวนิยมถ่ายภาพและปล่อยโคมลอย เพื่ออธิษฐานขอพร ให้สมหวังในเรื่องต่าง ๆ ไม่ว่าจะเป็น **สุขภาพ ความรัก การงาน** หรือ **โชคลาภพิเศษ!**

**อิสระเดินเล่น ณ ถนนโบราณลี้อเฟิน (Shifen Old Street)**  
พร้อมลิ้มลองสตรีทฟู้ดพื้นเมืองชื่อดัง

**เมนูแนะนำ**  
**ลิ้มลอง “ไอศกรีมผักชีม่วงถั่วลิสง”**  
ของหวานขึ้นชื่อของไต้หวัน ที่ผสมความหอมมันของถั่วลิสงขูดสด ไอศกรีมรสละมุน และผักชีสดได้อย่างลงตัว จนกลายเป็นเมนูยอดนิยม ที่นักท่องเที่ยวจากทั่วโลกต้องมาลอง

**แคม ฟรี! โคมลอย 1 ลูก สำหรับ 4 ท่าน**

- ✔ ให้ท่านได้ร่วมกันเขียนคำอธิษฐาน
- ✔ แล้วปล่อยขึ้นสู่ท้องฟ้า
- ✔ ท่ามกลางบรรยากาศสุดอบอุ่นและโรแมนติก
- ✔ เป็นอีกหนึ่งไฮไลท์สุดประทับใจของการมาเยือนไต้หวัน

**กลางวัน รับประทานอาหาร ณ ภัตตาคาร**

พาท่านเดินทางสู่ **ตึกไทเป 101** (แนวถ่ายรูปล้านอก) ที่ปัจจุบันถือว่าเป็นจุดแลนด์มาร์คของไต้หวัน โครงสร้างของตึกนี้แสดงถึงความสามารถทางด้านวิศวกรรมของไต้หวัน เพราะตึกแห่งนี้ตึกที่มีความสูงถึง 508 เมตร ภายในตัวอาคารมีลูกตุ้มขนาดใหญ่หนักกว่า 660 ตันที่ช่วยถ่วงสมดุลของตัวตึกไว้ และช่วยการสั่นสะเทือนเวลาที่เกิดแผ่นดินไหวและในอดีตยังคงเคยสูงที่สุดในโลก ตึกไทเป 101 ยังคงความเป็นที่ 1 ไว้ได้คือลิฟต์ที่เร็วที่สุดในโลก ใช้เวลาขึ้นถึงชั้น 89 เพียงแค่ 37 วินาทีเท่านั้น **(ไม่รวมค่าขึ้นจุดชมวิวชั้น 89).**

# ตึกไทเป 101

**\*ไม่รวมค่าขึ้นจุดชมวิวชั้น 89\* (แนวถ่ายรูปล้านอก)**

ที่ปัจจุบันถือว่าเป็นจุดแลนด์มาร์คของไต้หวัน โครงสร้างของตึกนี้แสดงถึงความสามารถทางด้านวิศวกรรมของไต้หวัน เพราะตึกแห่งนี้มีความสูงถึง **508 เมตร** ภายในตัวอาคารมีลูกตุ้มขนาดใหญ่หนักกว่า **660 ตัน** ที่ช่วยถ่วงสมดุลของตัวตึกไว้ และช่วยการสั่นสะเทือนเวลาที่เกิดแผ่นดินไหว และในอดีตยังคงเคยสูงที่สุดในโลก

ตึกไทเป 101 ยังคงความเป็นที่ 1 ไว้ได้ **คือลิฟต์ที่เร็วที่สุดในโลก** ใช้เวลาขึ้นถึงชั้น 89 เพียงแค่ 37 วินาทีเท่านั้น (ไม่รวมค่าขึ้นจุดชมวิวชั้น 89)

ความสูง **508 เมตร**

ลูกตุ้มขนาดใหญ่หนักกว่า **660 ตัน**

ลิฟต์เร็วที่สุดในโลกขึ้นถึงชั้น 89 ภายใน **37 วินาที**

แนวถ่ายรูปล้านอก ลูกตุ้มถ่วงสมดุลขนาดใหญ่ จุดแลนด์มาร์คของไต้หวัน

พาท่าน **ช้อปปิ้งย่านจงชาน (Zhongshan)** แหล่งท่องเที่ยวแหล่งการค้าและไลฟ์สไตล์ใจกลางกรุงไทเป ซึ่งรวบรวมร้านค้าและร้านอาหารหลากหลายรูปแบบ เหมาะสำหรับการพักผ่อนและการจับจ่ายใช้สอย ให้ท่านได้เพลิดเพลินกับการเลือกชมและช้อปปิ้งสินค้าท่ามกลางบรรยากาศเมืองสมัยใหม่ สะท้อนถึงวิถีชีวิตและวัฒนธรรมการท่องเที่ยวของชาวไต้หวันในปัจจุบัน อีกทั้งยังมีความสะดวกด้านการคมนาคม ทำให้อ่านจงชานเป็นจุดหมายปลายทางยอดนิยมสำหรับนักท่องเที่ยวทั้งในและต่างประเทศ

**ช้อปปิ้งย่านจงชาน (ZHONGSHAN)**

← แหล่งช้อปปิ้งใจกลางกรุงไทเป →

แหล่งท่องเที่ยว แหล่งการค้าและไลฟ์สไตล์ใจกลางกรุงไทเป ซึ่งรวบรวมร้านค้าและร้านอาหารหลากหลายรูปแบบ เหมาะสำหรับการพักผ่อนและการจับจ่ายใช้สอย ให้ท่านได้เพลิดเพลินกับการเลือกชมและช้อปปิ้งสินค้าท่ามกลางบรรยากาศเมืองสมัยใหม่ สะท้อนถึงวิถีชีวิตและวัฒนธรรมการท่องเที่ยวของชาวไต้หวันในปัจจุบัน

- รวมร้านค้าแบรนด์ดีดัง**  
สินค้าแฟชั่น ไลฟ์สไตล์ และของฝากสุดฮิต
- ร้านอาหารหลากหลาย**  
สัมผัสความอร่อยทั้งจากอาหารจีนและนานาชาติ
- เดินทางสะดวก**  
เชื่อมต่อระบบขนส่งสาธารณะได้อย่างง่ายดาย
- บรรยากาศทันสมัย**  
เหมาะสำหรับถ่ายรูป โพสต์ และใช้เวลาพักผ่อน

★ ย่านจงชาน จุดหมายปลายทางยอดนิยมสำหรับนักท่องเที่ยวทั้งในและต่างประเทศ ★

**เย็น**            **อิสระรับประทานอาหารเย็นตามอัธยาศัย**

**ที่พัก**            **พาท่านเข้าสู่ที่พัก Hotel PAPA Whale หรือเทียบเท่าระดับ 3 - 4 ★**

**ที่พัก**

**Hotel PAPA Whale**

หรือเทียบเท่า **3-4 ★**

- ห้องพัก**  
สะอาด กว้างขวาง
- สิ่งอำนวยความสะดวกครบครัน**
- ฟรี! Wi-Fi**  
ความเร็วสูง
- เดินทางสะดวก**  
ใกล้แหล่งช้อปปิ้ง

พักผ่อนสบาย ใจกลางเมือง เดินทางง่าย ให้ทุกการเดินทางของคุณเต็มไปด้วยความสุข

# โรงแรมในไต้หวัน

งดให้บริการสิ่งอำนวยความสะดวก  
แบบใช้ครั้งเดียวทิ้ง (Single-Use Amenities)

ตามนโยบายด้านสิ่งแวดล้อมของภาครัฐ

กรุณาเตรียมของใช้ส่วนตัวที่จำเป็นสำหรับการเข้าพัก



แปรงสีฟัน



ยาสีฟัน



แชมพู



สบู่



ของใช้ส่วนตัว



SAVE  
THE PLANET  
THANK YOU  
FOR YOUR KINDNESS

Day 4 ไทเป - วัดหลงซาน - ซุปป์ร้านสร้อยสุขภาพ (Germanium) - ไทเป สนามบินเถาหยวน ไต้หวัน (TPE) ( JX745 : 13.50- 16.30 ) -กรุงเทพฯ (สนามบินสุวรรณภูมิ)

เช้า รับประทานอาหารเช้า ณ ห้องอาหารโรงแรม

พาท่านสักการะสิ่งศักดิ์สิทธิ์ที่ **วัดหลงซาน (Longshan Temple)** หนึ่งในวัดเก่าแก่และมีชื่อเสียงที่สุดในกรุงไทเป สร้างขึ้นตั้งแต่ปี ค.ศ. 1738 เป็นศูนย์รวมความศรัทธาของชาวไต้หวัน ที่ผสมผสานความเชื่อทางพุทธ ศาสนาเต๋า และขงจื้ออย่างกลมกลืน ภายในประดิษฐานเจ้าแม่กวนอิม พระโพธิสัตว์ และเทพเจ้าต่าง ๆ มากมาย เชื่อกันว่าเมื่อได้มากราบไหว้ ขอพร โดยเฉพาะเรื่องสุขภาพ การเรียน การงาน และความรัก จะประสบผลสำเร็จตามปรารถนา

สักการะสิ่งศักดิ์สิทธิ์ที่

## วัดหลงซาน (Longshan Temple)

หนึ่งในวัดเก่าแก่และมีชื่อเสียงที่สุดในกรุงไทเป สร้างขึ้นตั้งแต่ปี ค.ศ. 1738 เป็นศูนย์รวมความศรัทธาของชาวไต้หวัน ที่ผสมผสานความเชื่อทางพุทธ ศาสนาเต๋า และขงจื้ออย่างกลมกลืน ภายในประดิษฐานเจ้าแม่กวนอิม พระโพธิสัตว์ และเทพเจ้าต่าง ๆ มากมาย เชื่อกันว่าเมื่อได้มากราบไหว้ ขอพร โดยเฉพาะเรื่อง

**สุขภาพ การเรียนการงาน และความรัก**  
จะประสบผลสำเร็จตามปรารถนา

ขอพรสุขภาพ    การเรียน    การงาน    ความรัก



พาท่านแวะ **ซุปป์ร้านสร้อยสุขภาพ (Germanium)** ที่ขึ้นชื่อเรื่องสร้อยข้อมือ Germanium ที่ประกอบไปด้วยแม่เหล็กแร่ก้อนธาตุเจอมาเนียม ที่มีคุณสมบัติ ทำให้เลือดลมเดินดีขึ้น เพิ่มความกระปรี้กระเปร่า และคลาย ความเครียด รวมถึงปะการังแดง ปะการังน้ำลึกที่เป็นอัญมณีล้ำค่าที่หายากซึ่งมีอยู่ไม่กี่ที่ในโลก

SHOPPING DESTINATION

# ช้อปปิ้งร้านสร้อยสุขภาพ

## GERMANIUM

ชั้นชื้อเรื่องสร้อยข้อมือ GERMANIUM ที่ประกอบไปด้วย  
แม่เหล็กแร่ก่อนธาตุเจอร์มาเนียม คัดสรรวัสดุคุณภาพ  
ดีไซน์สวย ใส่ได้ทุกวัน

คุณสมบัติของ GERMANIUM



ทำให้เลือดลม  
เดินดีขึ้น



เพิ่มความ  
กระปรี้กระเปร่า



คลาย  
ความเครียด





**GERMANIUM**  
แร่ธาตุธรรมชาติ  
ที่มีคุณสมบัติหลากหลายต่อร่างกาย

สมควรแก่เวลาพาท่านออกเดินทางสู่ **สนามบินเถาหยวน Taoyuan International Airport (TPE)**  
13.50 น. ออกเดินทางกลับสู่ กรุงเทพฯ ประเทศไทย โดยสายการบิน **STARLUX AIRLINES** เที่ยวบินที่  
**JX745 (13.50 น. – 16.30 น.) \*มีอาหารบริการบนเครื่อง\***







**สัมภาระโหลด  
ใต้ท้องเครื่อง :**

**23  
KG**

ไม่เกิน 23 กก.  
ต่อชิ้น ต่อท่าน



**บริการอาหาร  
เครื่องดื่ม**

**ไป-กลับ**



**รวมภาษีน้ำมัน และ ภาษีสนามบิน**  
**(ณ วันที่ 01 เม.ย. 69)**

(หากสายการบินมีการปรับภาษีน้ำมันเพิ่มอีกในภายหลังจากนี้  
ทางบริษัทฯ จะแจ้งในการเรียกเก็บส่วนต่างตามจริง)

## ข้อกำหนดและข้อควรระวัง เรื่องสัมภาระ

### สัมภาระโหลดใต้ท้องเครื่อง

1 ใบ

น้ำหนักกระเป๋าสูงสุดไม่เกิน **23** กิโลกรัม

### สัมภาระติดตัวขึ้นเครื่อง (Carry-on)

ไม่เกิน 100 ขว./มล.

น้ำหนักไม่เกิน 7 กิโลกรัม

ของเหลว / เจล / สเปรย์ ไม่เกิน 100 มล. ต่อชิ้น รวมทั้งหมดไม่เกิน 1,000 มล.

### ข้อห้ามสำคัญ

ห้ามนำแบตเตอรี่สำรอง (Power Bank) ทุกชนิด ใส่ในกระเป๋าเดินทางที่โหลดใต้ท้องเครื่องโดยเด็ดขาด

ในกรณีต้องพกพาสัตว์ขึ้นเครื่องเท่านั้น

### หมายเหตุ :

ข้อกำหนดอาจมีการเปลี่ยนแปลงตามนโยบายของสายการบิน ณ วันที่เดินทาง

### เงื่อนไขบัตรโดยสาร (Group Ticket)

บัตรโดยสารที่รวมอยู่ในรายการนำเที่ยวนี้เป็นบัตรโดยสารประเภทหมู่คณะ (Group Ticket) ซึ่งอยู่ภายใต้ข้อกำหนดและเงื่อนไขของสายการบิน

- ไม่สามารถอัปเกรดชั้นที่นั่ง
- ไม่สามารถเปลี่ยนแปลงชื่อผู้โดยสารภายหลังการออกบัตรโดยสาร
- ไม่สามารถเปลี่ยนแปลงหรือเลื่อนวันเดินทาง
- ผู้เดินทางจะต้องเดินทางไป-กลับพร้อมคณะตามกำหนดการเดียวกันเท่านั้น

16.30 น. เดินทางถึง กรุงเทพฯ สนามบินนานาชาติสุวรรณภูมิ Suvarnabhumi Airport (BKK) สิ้นสุดการเดินทางด้วยความประทับใจ ขอขอบพระคุณทุกท่านที่ให้ความไว้วางใจเลือกใช้บริการของเรา แล้วพบกันใหม่ในเส้นทางแห่งความสุขครั้งต่อไป

## เดินทางถึง กรุงเทพฯ

### สนามบินนานาชาติสุวรรณภูมิ Suvarnabhumi Airport (BKK)

เดินทางโดยสวัสดิภาพ  
พร้อมความประทับใจ

ขอบคุณที่ร่วมเดินทาง  
กับเรา

แล้วพบกันใหม่  
ในทริปหน้า

ท่าอากาศยานสุวรรณภูมิ SUVARNABHUMI AIRPORT

ขอให้ทุกท่านเดินทางโดยสวัสดิภาพ แล้วพบกันใหม่ในโปรแกรมทัวร์ครั้งต่อไป

# TAIWAN — SUPER STARLUX —

• สุริยันจันทร • จิว่เฟิ่น • สือเฟิ่น • ไทเป •

4 วัน 3 คืน | โดย STARLUX AIRLINES JX742 / JX745 ✈️

\* รวมปรับภาษีน้ำมันล่าสุด (1 เม.ย.69) แล้ว \*



**สุริยันจันทร**  
ล่องเรือชมความงามทะเลสาบ



**จิว่เฟิ่น**  
หมู่บ้านโบราณเสน่ห์ใต้หวิ่น



**สือเฟิ่น**  
ปล่อยโคม ขอฟร เส้นทางรถไฟสายไรมันตัก



**ไทเป**  
มหาวิหารแห่งสึนและความกินสมัย




อัตราค่าบริการ			
วันเดินทาง	ราคาทัวร์ผู้ใหญ่ /เด็ก (พักห้องละ 2-3 ท่าน)	ห้องพักเดี่ยว (เพิ่มท่านละ)	ราคาทัวร์กรณีมีตัว เครื่องบินแล้ว (Join Land)
15 – 18 สิงหาคม 2569	18,888	6,000	15,888
12 – 15 กันยายน 2569	19,888	6,000	16,888
28 – 31 ตุลาคม 2569	20,888	6,000	17,888
รายการทัวร์ข้างต้นอาจมีการเปลี่ยนแปลงตามความเหมาะสม			
เด็กอายุไม่เกิน 2 ปี ณ วันเดินทางกลับ (Infant) ท่านละ 10,000 บาท (สำหรับทารกไม่เก็บค่าทิป)			
อัตรานี้ไม่รวมค่าทิปคนขับรถ มัคคุเทศก์ท้องถิ่น และ หัวหน้าทัวร์ ท่านละ 2,000 บาท/ท่าน			



## อัตราค่าบริการรวม



ค่าตัวโดยสารเครื่องบินไป-กลับ ชั้นประหยัด พร้อมค่าภาษีสนามบินทุกแห่งตามรายการทัวร์ ข้างต้น



เจ้าหน้าที่บริษัท ๓ คอยอำนวยความสะดวก ทุกท่านตลอดการเดินทาง



ค่าประกันวินาศภัยเครื่องบินตามเงื่อนไข ของแต่ละสายการบิน



ค่าอาหาร ค่าเข้าชม และ ค่ายานพาหนะทุกชนิด ตามที่ระบุไว้ในรายการทัวร์ข้างต้น



ค่าน้ำหนักกระเป๋าเดินทางตามสายการบิน กำหนดไว้ที่ 23 กิโลกรัม / ท่าน / ใน



คุ้มครองการเสียชีวิตจากอุบัติเหตุสูงสุด 2,000,000 บาท  
คุ้มครองค่ารักษาพยาบาลจากอุบัติเหตุสูงสุด 500,000 บาท  
(เงื่อนไขตามกรมธรรม์)เงื่อนไขประกันการเดินทาง ค่าประกัน อุบัติเหตุและค่ารักษาพยาบาล คุ้มครองเฉพาะกรณีที่ได้รับ อุบัติเหตุระหว่างการเดินทางไปกับคณะทัวร์การสูญเสียทรัพย์สินส่วนตัวและไม่คุ้มครองโรคประจำตัวของผู้เดินทาง และคุ้มครองเฉพาะผู้เดินทางไปกลับพร้อมกรุ๊ปเท่านั้น



ค่าที่พักห้องละ 2-3 ท่าน ตามโรงแรมที่ ระบุไว้ในรายการหรือ ระดับเทียบเท่า

- กรณีห้อง TWIN BED (เตียงเดี่ยว 2 เตียง) ซึ่งโรงแรม ไม่มีหรือเต็ม ทางบริษัทขอปรับเป็นห้อง DOUBLE BED แทนโดยมีต้องแจ้งให้ทราบล่วงหน้า
- หากต้องการห้องพักแบบ DOUBLE BED ซึ่งโรงแรมไม่มี หรือเต็ม ทางบริษัทขอปรับเป็นห้อง TWIN BED แทนโดยมีต้อง แจ้งให้ทราบล่วงหน้า เช่นกัน
- กรณีพักแบบ TRIPLE ROOM 3 ท่าน ท่านที่ 3 อาจเป็น เสริมเตียง หรือ SOFA BED หรือ เสริมพูกที่นอน ทั้งนี้ ขึ้น อยู่กับรูปแบบการจัดห้องพักของโรงแรมนั้นๆ



## อัตราค่าบริการไม่รวม



ค่าทำหนังสือเดินทางไทย และเอกสาร ต่างต่าง



ค่าภาษีน้ำมัน ที่สายการบินเรียกเก็บเพิ่ม ภายหลังจากทางบริษัทฯ ได้ออกตั๋วเครื่องบินไปแล้ว ซึ่งลูกค้าต้องชำระส่วนต่างเพิ่ม อัตราค่าทัวร์ที่นำเสนอนี้ ได้รวมภาษีน้ำมันและภาษี สนามบินตามอัตราปัจจุบัน ณ วันที่ออกโปรแกรมแล้ว อย่างไรก็ตาม หากก่อนวันเดินทาง ทางสายการบินมีการประกาศปรับขึ้นค่าภาษีน้ำมัน ภาษีสนามบิน หรือมี ค่าชำระเพิ่มส่วนอื่นๆ (แม้ว่าทางบริษัทฯ จะได้ทำการ ออกตั๋วเครื่องบินไปแล้วก็ตาม) ทางบริษัทฯ ขอความ กรุณาเรียกเก็บค่าชำระเพิ่มเติมส่วนต่างนี้เพิ่มตามความเป็นจริง



ภาษีมูลค่าเพิ่ม 7% และหัก ณ ที่จ่าย 3%



ค่าทิปมัคคุเทศก์ท้องถิ่นและคนขับรถ รวม 2,000 บาท/ท่าน/ทริป (เด็กชำระทิป เท่ากับผู้ใหญ่) ชำระที่สนามบิน



ค่าน้ำหนักกระเป๋าเดินทางในกรณีที่เกิดเกินกว่าสาย การบินกำหนด



ค่าใช้จ่ายส่วนตัวนอกเหนือจากรายการ เช่น ค่า เครื่องดื่ม, ค่าอาหารที่สั่งเพิ่ม, ค่าโทรศัพท์ ฯลฯ สำหรับท่านที่รับประทานอาหารพิเศษ อาหารเจ หรือไม่ทาน เนื้อสัตว์ ไม่ทานหมู ไม่ทานไก่ และมีความจำเป็นให้ทาง บริษัท จัดเตรียมอาหารไว้ให้ท่านเป็นพิเศษนอกเหนือจากที่ กรุ๊ปจัดไว้ในรายการ ขอสงวนสิทธิ์ในการเรียกเก็บค่าใช้จ่ายเพิ่มเติมตามจริงหน้าตาม



ค่าธรรมเนียมเอกสารเข้าเมืองสำหรับผู้ถือ พาสปอร์ตต่างประเทศ

- ได้รับวีซ่า ประกาศยกเลิกวีซ่าให้กับคนไทย ผู้ที่ประสงค์จะพำนักระยะสั้น ในรอบ 14 วัน ขอสงวนการพิจารณาฟรีวีซ่าไปจนถึง 31 กรกฎาคม 2569
- ออสเตรเลีย, มาเก๊า และเวียดนาม ประกาศยกเลิกวีซ่าให้กับคนไทย ผู้ที่ ประสงค์จะพำนักระยะสั้นในรอบ 30 วัน

**\*\*รวมภาษีน้ำมัน และ ภาษีสนามบินทุกแห่ง ณ วันที่ 01 เม.ย. 69 \*\***

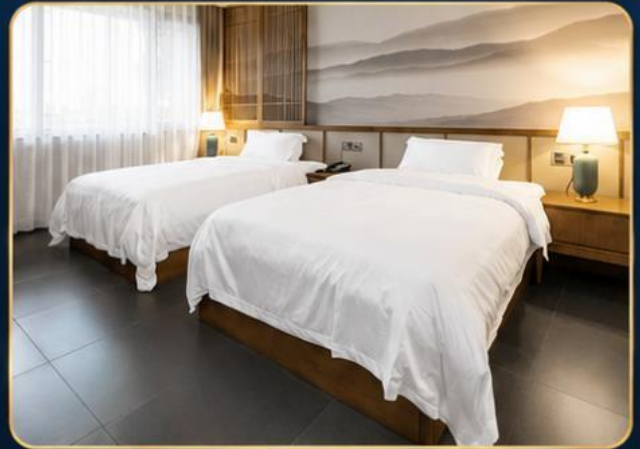
(หากสายการบินมีการปรับภาษีน้ำมันเพิ่มในภายหลัง ทางบริษัทฯ ขอสงวนสิทธิ์ในการเรียกเก็บส่วนต่างตามจริง)



# ตัวอย่างประเภทห้องพัก



 SINGLE (SGL)



 TWIN (TWN)



 DOUBLE (DBL)



 TRIPLE (TRP)

**\*\*รูปภาพห้องพักเป็นเพียงภาพสื่อถึงประเภทของเตียงเท่านั้น ไม่ใช่ภาพห้องพักจริงสำหรับการเข้าพัก\*\***





## เงื่อนไขการยกเลิก

\*\*กรณีการขอยกเลิกการเดินทาง หรือเลื่อนการเดินทาง นักท่องเที่ยวหรือตัวแทนจำหน่าย (ผู้มีชื่อในเอกสารการจอง) จะต้องแพช อีเมลล์ หรือ มาเซ็นเอกสารการยกเลิกที่บริษัท ใดๆอย่างใดอย่างหนึ่ง เพื่อเป็นการแจ้งยกเลิกกับทางบริษัทอย่างเป็นทางการ (ทางบริษัทไม่ขอรับยกเลิกการจอง ผ่านทางโทรศัพท์ไม่ว่ากรณีใดๆ)

\*\*กรณีนักท่องเที่ยวหรือตัวแทนจำหน่าย ต้องการขอรับเงินค่าบริการคืน นักท่องเที่ยวหรือตัวแทนจำหน่าย (ผู้มีชื่อในเอกสารการจอง) จะต้องแพช อีเมลล์ หรือ มาเซ็นเอกสารการขอรับเงินคืนที่บริษัท ใดๆอย่างใดอย่างหนึ่ง เพื่อทำเรื่องขอรับเงินค่าบริการคืน โดยแนบหนังสือมอบอำนาจพร้อมหลักฐานประกอบการมอบอำนาจ หลักฐานการชำระค่าบริการต่างๆ และหน้าสมุดบัญชีธนาคารที่ต้องการให้นำเงินเข้าให้ครบถ้วน โดยมีเงื่อนไขการคืนเงินค่าบริการ ตาม "ประกาศคณะกรรมการธุรกิจนำเที่ยวและมัคคุเทศก์ เรื่อง หลักเกณฑ์เกี่ยวกับการกำหนดอัตราค่าบริการคืนให้แก่นักท่องเที่ยว พ.ศ. 2563" ดังนี้

### ยกเลิก ไม่น้อยกว่า 45 วันก่อนการเดินทาง (ไม่นับวันเดินทาง)

คืนเงินค่าทัวร์เต็มจำนวน ยกเว้น ค่าใช้จ่ายที่เกิดขึ้นจริงเพื่อการเตรียมการนำเที่ยว ทั้งหมด เช่น ค่ามัดจำตัวเครื่อง ค่าบริการแลนด์ ต่างประเทศ เป็นต้น

### การยกเลิกเดินทางกับกรุ๊ปที่ออกเดินทางช่วงเทศกาลวันหยุด เช่น ปีใหม่, สงกรานต์ เป็นต้น

บางสายการบินมีการกักที่นั่งมัดจำที่นั่งกับสายการบิน และค่ามัดจำที่ปัก รวมถึงเที่ยวบินพิเศษ เช่น CHARTER FLIGHT จะไม่มีการคืนเงินมัดจำ หรือ ค่าทัวร์ทั้งหมดที่ชำระแล้ว ไม่ว่าจะยกเลิกด้วยกรณีใดๆ

### ยกเลิก ไม่น้อยกว่า 15-44 วันก่อนเดินทาง (ไม่นับวันเดินทาง)

คืนเงิน 50% ของค่าทัวร์ทั้งหมด ยกเว้น ค่าใช้จ่ายที่เกิดขึ้นจริงเพื่อการเตรียมการนำเที่ยวทั้งหมด เช่น ค่ามัดจำตัวเครื่อง ค่าบริการแลนด์ ต่างประเทศ เป็นต้น

### หากท่านงดการใช้บริการรายการใดรายการหนึ่งหรือไม่เดินทางพร้อมคณะ:

ทางบริษัทฯ จะถือว่าท่านสละสิทธิ์ ไม่อาจเรียกร้องค่าบริการและเงินมัดจำคืน ไม่ว่าจะกรณีใดๆ ทั้งสิ้น

### ยกเลิก น้อยกว่า 15 วันก่อนการเดินทาง

ทางบริษัทฯ ขอสงวนสิทธิ์ ไม่คืนเงินค่าทัวร์ทั้งหมด การจ่ายเงินคืนแก่นักท่องเที่ยวตามข้อกำหนดด้านบน ซึ่งมีการหักเงินในบางส่วนไป เนื่องจากทางบริษัทมีค่าใช้จ่ายที่ได้จ่ายจริงเพื่อการเตรียมการจัดนำเที่ยวไปแล้ว เช่น การมัดจำที่นั่งบัตรโดยสารเครื่องบิน การจองที่พัก และ ค่าใช้จ่ายที่จำเป็นอื่นๆ เป็นต้น

### กรณีที่กองตรวจคนเข้าเมืองในกรุงเทพฯ และต่างประเทศปฏิเสธการเดินทางออกหรือเข้าประเทศที่ระบุ

บริษัทฯ ขอสงวนสิทธิ์ที่จะไม่คืนค่าทัวร์ ไม่ว่าจะกรณีใดๆ \*สำคัญ !! บริษัททำธุรกิจเพื่อการท่องเที่ยวเท่านั้น ไม่สนับสนุนการเดินทางเข้าญี่ปุ่นโดยผิดกฎหมาย ลูกค้าต้องผ่านการตรวจคนเข้าเมืองด้วยตัวของตัวเอง โดยมัคคุเทศก์ไม่สามารถช่วยเหลือใดๆได้ทั้งสิ้น \*





## สำคัญ โปรดอ่านเงื่อนไขที่ท่านควรรทราบ



### ข้อมูลสำคัญเกี่ยวกับสายการบิน

การจัดที่นั่งบนเครื่องบินจะถูกกำหนดโดยสายการบิน ซึ่งจะดำเนินการผ่านระบบอัตโนมัติ ผู้โดยสารไม่สามารถเลือกที่นั่งได้ และที่นั่งอาจไม่ได้อยู่ติดกัน ซึ่งบริษัทไม่สามารถเข้าไปจัดการได้แต่อย่างใด



### ข้อมูลสำคัญเกี่ยวกับโรงแรมที่พัก

ห้องพักในโรงแรมอาจมีความแตกต่างกัน ดังนั้น ห้องพักประเภทห้องเดี่ยว (Single) ห้องพักร่วม (Twin/Double) และห้องพักสำหรับ 3 ท่าน (Triple) อาจไม่ได้ตั้งอยู่ในอาคารหรือชั้นเดียวกัน



### เงื่อนไขและข้อควรทราบอื่นๆ ที่ท่านควรรทราบ

รายการทัวร์อาจมีการปรับเปลี่ยนหรือยกเลิกตามสภาพอากาศและความเหมาะสม โดยคำนึงถึงความปลอดภัยของผู้เดินทางเป็นหลัก โดยไม่จำเป็นต้องแจ้งให้ทราบล่วงหน้า



อัตราค่าทัวร์ที่นำเสนอนี้ ได้รวมภาษีน้ำมันและภาษีสนามบินตามอัตราปัจจุบัน ณ วันที่ออกโปรแกรมแล้ว อย่างไรก็ตาม หากก่อนวันเดินทาง ทางสายการบิน มีการประกาศปรับขึ้นค่าภาษีน้ำมัน ภาษีสนามบิน หรือมีค่าใช้จ่ายเพิ่มส่วนอื่นๆ (แม้ว่าทางบริษัทฯ จะได้ทำการออกตั๋วเครื่องบินไปแล้วก็ตาม) ทางบริษัทฯ ขอความกรุณาเรียกเก็บค่าใช้จ่ายในส่วนต่างนี้เพิ่มตามความเป็นจริง

## ไม่รับผิดชอบค่าใช้จ่าย ตัวเครื่องบินภายในประเทศทุกกรณี

กรณีที่ท่านเดินทางจากต่างจังหวัด ค่าใช้จ่ายในการเดินทางเช่น ตัวเครื่องบิน รถไฟ รถทัวร์ ที่พัก ไม่ได้ อยู่ในรายการทัวร์ รวมถึงกรณีที่เกี่ยวข้อง (ภายในประเทศ) มีการเปลี่ยนแปลงอันเนื่องมาจาก สายการบิน เปลี่ยนแปลงเวลาบิน เกี่ยวบิน ยกเลิกเที่ยวบิน หรือสาเหตุสุดวิสัยอื่นๆ ทางบริษัทฯ จะไม่รับผิดชอบค่าใช้จ่ายในส่วนนี้



### หากทำการชำระเงินแล้ว

ทางบริษัทฯ ขอสงวนสิทธิ์ในการถือว่าท่านได้ยอมรับเงื่อนไขดังกล่าวแล้ว และจะไม่มี การฟ้องร้องใดๆ เนื่องจากท่านได้ยอมรับเงื่อนไขในการให้บริการแล้ว

**สำคัญ!!**  
กรุณาอ่านเงื่อนไข  
แนบท้ายโดยละเอียด  
เพื่อประโยชน์สูงสุดของท่าน

